



IPOD Noviembre 2023

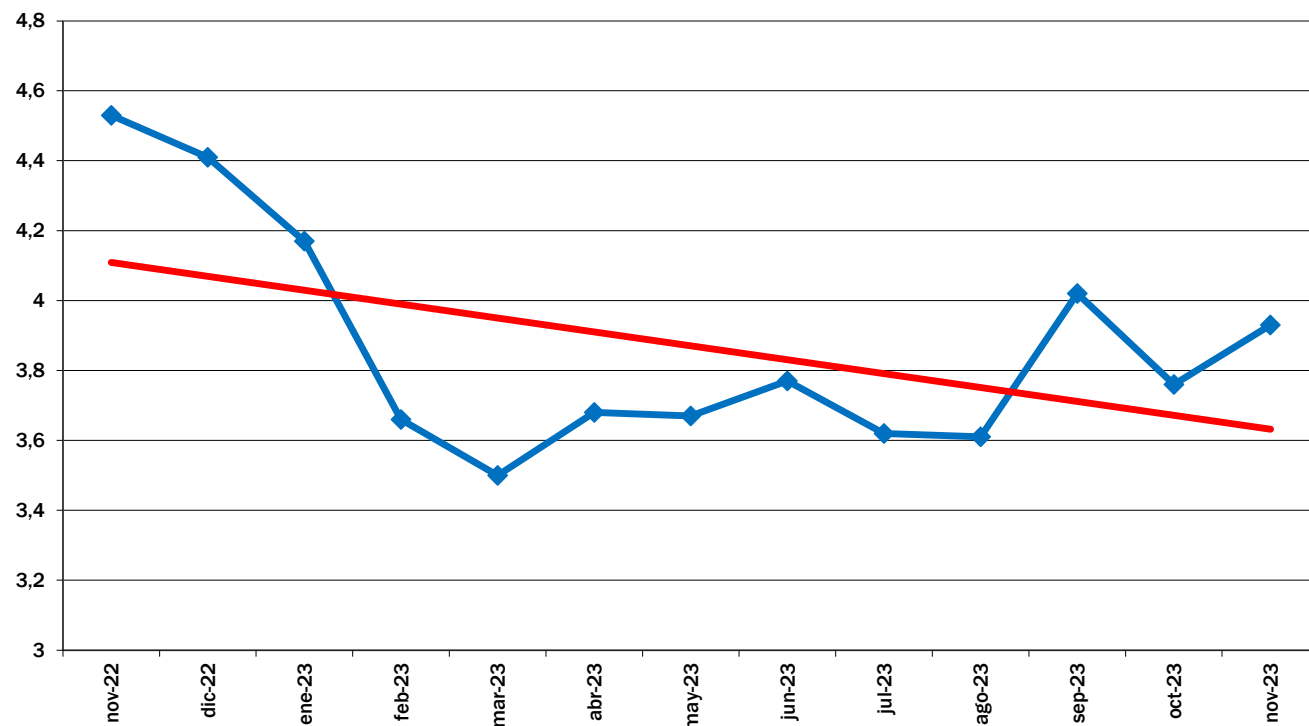
Índice de Precios en Origen y Destino de los alimentos

PRODUCTO	PRECIO ORIGEN (€/kg)	PRECIO DESTINO (€/kg)	DIFERENCIA PRECIO ORIGEN-DESTINO(1)	DIFERENCIA PORCENTUAL ORIGEN - DESTINO	IPOD
ACEITUNA DE MESA	1,32	6,02	4,56	356%	IPOD AGRÍCOLA 4,23
ACEITE OLIVA VIRGEN EXTRA	8,40	9,96	1,19	19%	
ACELGA	0,56	2,83	5,05	405%	
AJO	1,17	6,55	5,60	460%	
ALCACHOFA	2,05	6,71	3,27	227%	
BERENJENA	0,54	1,97	3,65	265%	
BROCOLI	1,01	2,85	2,82	182%	
CALABACIN	0,82	1,94	2,37	137%	
CEBOLLA	0,36	1,94	5,39	439%	
CHAMPIÑÓN	2,30	4,53	1,97	97%	
COLIFLOR	0,91	2,49	2,74	174%	
LECHUGA	0,24	1,19	4,96	396%	
PATATA	0,27	1,80	6,67	567%	
PEPINO	0,93	2,03	2,18	118%	
PIMIENTO ROJO	1,23	3,05	2,48	148%	
PIMIENTO VERDE	0,78	2,51	3,22	222%	
REPOLLO	0,36	1,78	4,94	394%	
TOMATES DE ENSALADA	1,09	2,67	2,45	145%	
ZANAHORIA	0,28	1,30	4,64	364%	
LIMÓN	0,30	2,35	7,83	683%	
MANDARINA	0,42	2,22	5,29	429%	
MANZANA	0,65	2,57	3,95	295%	
NARANJA	0,36	2,14	5,94	494%	
PERA	0,71	2,60	3,66	266%	
PLÁTANO	0,34	2,35	6,91	591%	
UVA DE MESA	0,92	5,86	6,37	537%	
TERNERA 1ª	5,42	20,85	3,85	285%	IPOD GANADERO 2,80
CORDERO	5,33	18,96	3,56	256%	
POLLO	1,35	3,27	2,42	142%	
CERDO	1,67	6,33	3,79	279%	
CONEJO	2,68	7,85	2,93	193%	
HUEVOS M	1,68	2,20	1,31	31%	
LECHE VACA	0,52	0,91	1,75	75%	
* Lechuga(€/ud); Huevos (€/docena); Ternera (kg/canal); Conejo (kg/vivo); Cordero (kg/vivo de 24 kg y pascual 1ª); Cerdo (€/kg) y pollo (€/kg vivo); Aceituna en verde; Cítricos (incluida recolección)					IPOD GENERAL 3,93

(1) - número de veces que se multiplica el precio de origen hasta que llega al consumidor.

(ver evolución IPOD en la siguiente página)

EVOLUCIÓN INTERANUAL DEL IPOD



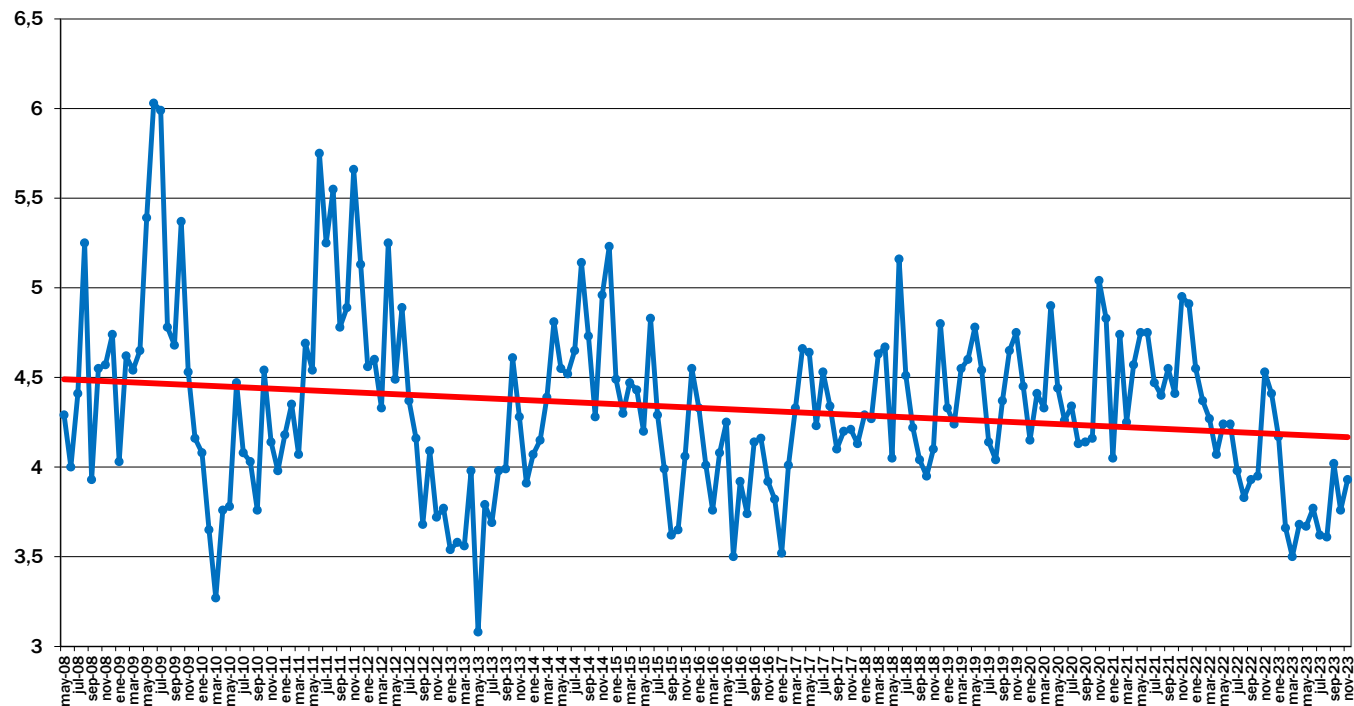
EVOLUCIÓN MES A MES



TENDENCIA ANUAL



EVOLUCIÓN DEL IPOD TOTAL 2008 - 2023



EVOLUCIÓN MES A MES



TENDENCIA ANUAL

